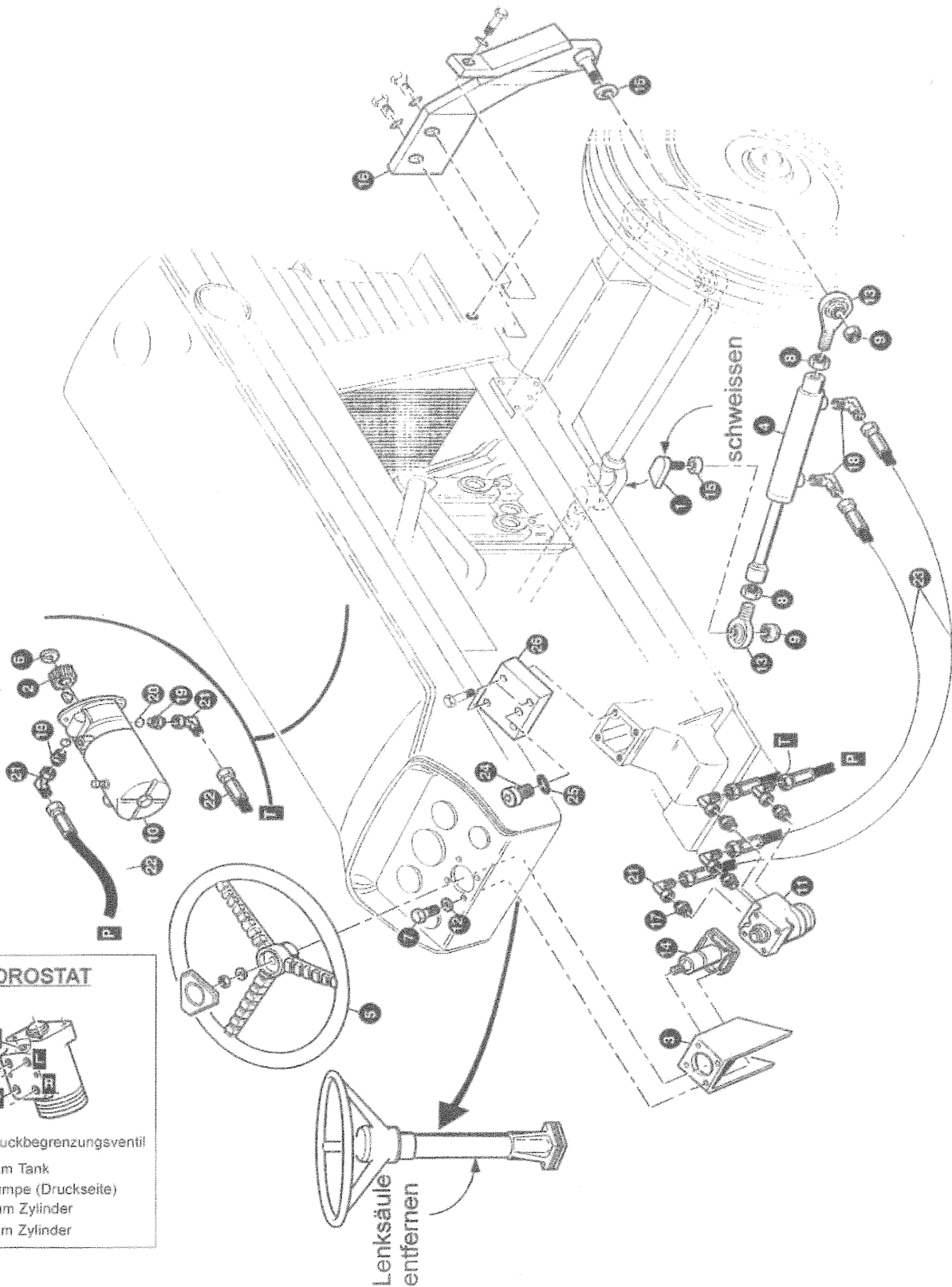
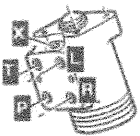


Montageanleitung:
Hydrostatische Lenkung
für MASSEY FERGUSON
der Serien 165 und 865

Bestellnummer: 234340



HYDROSTAT



- Druckbegrenzungsventil
- Zum Tank
- Pumpe (Druckseite)
- Zum Zylinder
- Zum Zylinder

MONTAGEANLEITUNG HYDROSTATISCHE LENKUNG

passend für folgende Traktoren
der Marke MASSEY-FERGUSON

Bestell Nr. HK 234341: Typ 165 MK III,
168, 175, 178,
188, 265

Bestell Nr. HK 234340: Typ 65, 165,
865 (Pumpe auf der linke Seite
des Schleppers)

Der Einbau der Lenkung ist wie folgt vorzunehmen:

1) Einbaulage des Hydrostates:

- Batterie und Lichtmaschine abklemmen.
- Lenksäule abnehmen.
- Original-Lenkgehäuse behalten.
- Schubstange abnehmen.
- Halteplatte Pos.7 unter Armaturenbrett anschrauben, die 4 Löcher müssen in das Armaturenbrett gebohrt werden.
- Hydrostat Pos.10, Lenksäule Pos.8 mit gleichem Winkel als ehemalige Lenksäule auf die Auflage anpassen.
- Halteplatte Pos.7 anschweißen.

2) Einbaulage der Ölpumpe:

- Absperrplatte auf dem Motor abnehmen.
- Ölpumpe einbauen mit Zahnrad Pos. 24
- Ölpumpe anschließen.

3) Einbaulage der Zylinder:

- Zylinder auf der rechten Seite einbauen.
- Vorderteil des Schleppers so anheben, daß die Vorderachse frei beweglich ist.
- Pos.20 auf den Zentralhebel anschweißen,
- Räder nach rechts voll einschlagen, der Zylinder muß ganz ausgefahren sein, zweiter Bolzen Pos. 20 anreißen.
- Räder nach links voll einschlagen, der Zylinder muß ganz eingefahren sein, zweiter Bolzen Pos. 20 nochmal anreißen und mit dem ersten Anriß vergleichen.
- o.g. Bolzen anschweißen.

Für das Schweißen müssen Sie die empfohlenen Schweißelektroden benutzen.

4) Hydraulische Anschlüsse:

- Der Zeichnung genau folgen.
- Konische Anschlüsse mit Dichtungsmasse Loctite Nr.542 einschmieren und nicht zu kräftig anziehen.

MONTAGEANLEITUNG HYDROSTATISCHE LENKUNG

passend für folgende Traktoren
der Marke MASSEY-FERGUSON

Bestell Nr. HK 234341: Typ 165 MK III,
168, 175, 178,
188, 265

Bestell Nr. HK 234340: Typ 65, 165,
865 (Pumpe auf der linke Seite
des Schleppers)

5) Inbetriebnahme:

- Tank mit Öl füllen.
- Motor langsam drehen lassen, damit das Öl auf die Betriebstemperatur kommt.
- Lenkung bis zu den Anschlägen drehen um die hydraulische Leitung zu füllen.
- Ölstand nachprüfen.
- Verschlussschraube Pos.X abnehmen
- Manometer an einem Zylinderanschluß parallel anschließen
- Einstellschraube aufdrehen um den Druck zwischen 80 und 90 bar einzustellen.
Der DRUCK darf 90 bar nicht übersteigen.
- Lenkung dynamisch probieren.
- Ölstand normals nachprüfen.

- **Reinigung der hydraulische Leitung nach 50 Stunden und dann jährlich.**